

Vulkem®

Systèmes hybrides de revêtement de tabliers de circulation



Systèmes pour circulation véhiculaire ultraperformants intégrant des propriétés chimiques adaptées aux applications les plus exigeantes – rampes d'accès, virages hélicoïdaux, virages serrés et postes de péage.

TREMCO®
Commercial Sealants & Waterproofing

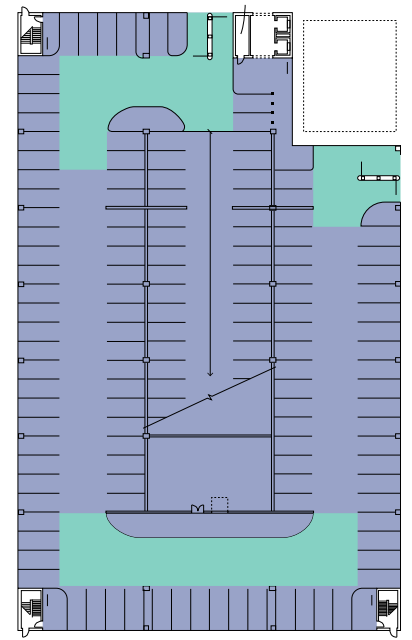
SYSTÈMES POUR CIRCULATION VÉHICULAIRE ULTRAPERFORMANTS VULKEM®

Rendement éprouvé + Technologies innovatrices

Fabricant renommé des revêtements de circulation ultraperformants à base d'uréthane de la gamme Vulkem® depuis plus de 40 ans, Tremco a lancé ses nouveaux systèmes Vulkem EWS à base de polyuréthane-méthacrylate (PUMA) en 2015. Grâce aux propriétés d'allongement supérieures du PUMA, Vulkem EWS offre des caractéristiques antifissuration exceptionnelles comparativement aux technologies à base de méthacrylate de méthyle (MMA) et de polyméthacrylate de méthyle (PMMA). Les systèmes à base de PUMA combinent la durabilité inégalée du MMA et la flexibilité de l'uréthane pour affronter les applications les plus exigeantes, qu'il s'agisse de ponts ou de tabliers de stationnement. De plus, les systèmes Vulkem EWS offrent un durcissement rapide même à basse température, une adhérence tenace et une excellente résistance à l'abrasion.

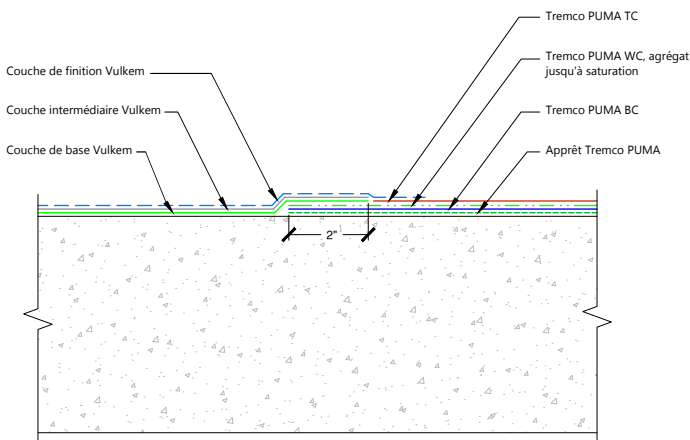
Le meilleur des deux mondes – Les systèmes hybrides Vulkem

Afin de répondre à la demande pour des systèmes durables et capables de résister aux rigueurs des structures de stationnement, Tremco offre maintenant les systèmes hybrides Vulkem. Ces produits combinent la technologie Vulkem EWS pour les zones d'usure extrême comme les virages hélicoïdaux, les rampes d'accès et les postes de péage avec celle des systèmes pour circulation véhiculaire Vulkem à base d'uréthane pour les voies d'accès et les places de stationnement. Cette approche hybride procure un rendement optimal et s'accompagne d'une garantie de 10 ans sur les matériaux et l'usure.*

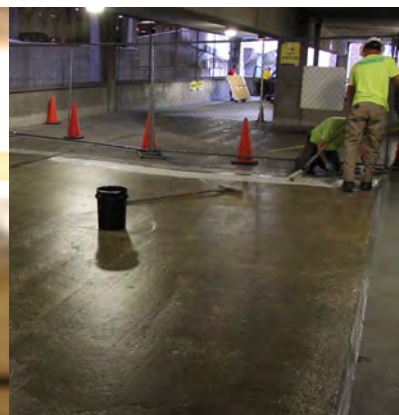
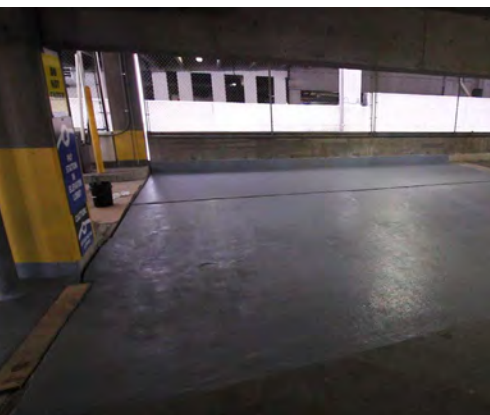
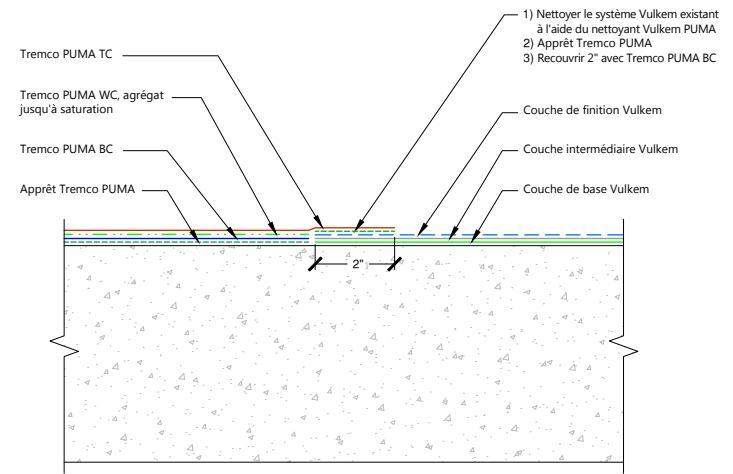


- Vulkem EWS avec technologie PUMA
- Système Vulkem à base d'uréthane

Intégration de Vulkem à base d'uréthane à un système existant Vulkem EWS avec technologie PUMA

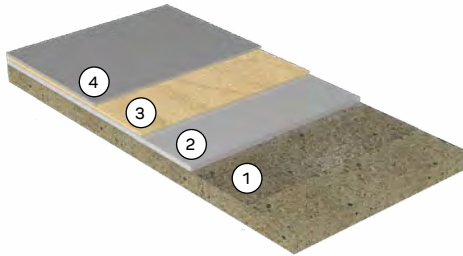


Intégration d'un système Vulkem EWS avec technologie PUMA à un système Vulkem à base d'uréthane



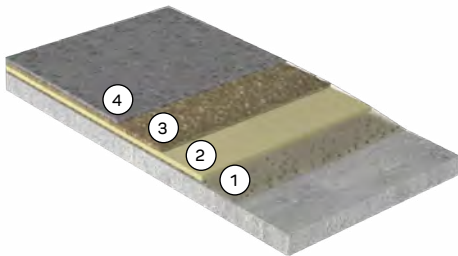
SYSTÈMES POUR CIRCULATION VÉHICULAIRE ULTRAPERFORMANTS VULKEM®

SYSTÈME POUR CIRCULATION VÉHICULAIRE VULKEM® À BASE D'URÉTHANE



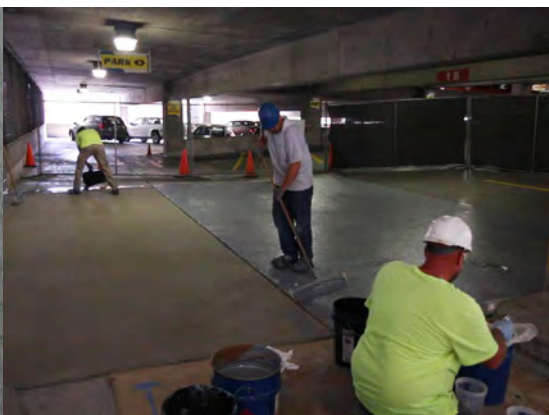
Produit	Taux de couverture	Mils mouil.	Commentaires
1 Apprêt (selon les conditions)	400 à 600 pi ² /gal	N/D	Consulter votre représentant régional de Tremco
2 Couche de base Vulkem	64 pi ² /gal	25	Voir les directives de mélange
3 Couche intermédiaire Vulkem	105 pi ² /gal	15	Sable siliceux de 1,18 à 0,6 mm de diamètre (maille 16 à 30)
4 Couche de finition Vulkem	133 à 160 pi ² /gal	10 à 12	Circulation véhiculaire permise 72 heures après le durcissement

SYSTÈME POUR CIRCULATION VÉHICULAIRE VULKEM® EWS AVEC TECHNOLOGIE PUMA



Produit	Taux de couverture	Mils mouil.	Commentaires
1 Apprêt Tremco PUMA	90 pi ² /gal	17	Répondre du sable siliceux de 0,6 à 0,3 mm de diamètre (maille 30 à 50) à un taux de 7 lb par 100 pi ² sur l'apprêt encore mouillé
2 Couche de base Tremco PUMA BC	20 pi ² /gal	80	Laisser durcir 45 minutes avant de continuer
3 Couche de revêtement PUMA WC avec poudre de charge PUMA	95 pi ² /gal	65	Répondre du sable siliceux de 1,18 à 0,6 mm de diamètre (maille 16 à 30) jusqu'à saturation. Laisser durcir 45 minutes avant de continuer
4 Couche de finition Tremco PUMA TC	53-90 pi ² /gal	17-30	Laisser durcir 60 minutes avant d'ouvrir à la circulation

Les directives d'application peuvent varier d'une région à l'autre. Pour des renseignements spécifiques, communiquer avec votre représentant Tremco CSW. Voir les approbations de produits n° 18-0319.02 et 18-0108.01 du comté de Miami-Dade pour les données de pression nominale.



CHEF DE FILE **TESTÉ** DEPUIS
CONNEXIONS GARANTIES SOLUTIONS SUR MESURE 1928
 CHEF DE FILE **CONNEXIONS** RÉOLUTION DE PROBLÈMES DURABLE
 PARTENAIRE DE CONFIANCE
 SOLUTIONS SUR MESURE **TREMCO** PARTENAIRE DE CONFIANCE
 SCIENCE DU BÂTIMENT TESTÉ
 SOURCE UNIQUE DEPUIS 1928 SCIENCE DU BÂTIMENT
 CHEF DE FILE 1928 SOURCE UNIQUE
RENDEMENT ÉPROUVÉ SOUTIEN TECHNIQUE
 SOUTIEN TECHNIQUE SYSTÈMES SOLUTIONS SOUTIEN SUR COMPATIBLE
 SCIENCE DU BÂTIMENT SOLUTIONS SUR MESURE **SUR MESURE PLACE**
 CONCEPTION INTÉGRÉE
 CHEF DE FILE SCIENCE DU BÂTIMENT
 SOURCE UNIQUE **CONNEXIONS**
 INNOVATION COMPATIBLE
RESTAURATION
 RÉOLUTION DE PROBLÈMES
 RENDEMENT EXPÉRIENCE
ÉPROUVÉ CONNEXIONS
 PARTENAIRE FIABLE
DE CONFIANCE DEPUIS 1928
 RESTAURATION CHEF DE FILE ENVELOPPE DU BÂTIMENT
CONNEXIONS
 SOLUTIONS SUR MESURE **TESTÉ**
 SOUTIEN SUR PLACE
 DURABLE FIABLE EXPÉRIENCE
RESTAURATION GARANTIES SOUTIEN SUR PLACE
 DEPUIS 1928 **COMPATIBLE**
 SOLUTIONS SUR MESURE
 PARTENAIRE DE CONFIANCE RENDEMENT ÉPROUVÉ
 SOUTIEN TECHNIQUE CONCEPTION INTÉGRÉE
TESTÉ DEPUIS 1928 SYSTÈMES
 INNOVATION SOURCE UNIQUE
RENDEMENT ÉPROUVÉ

TREMCO®

Commercial Sealants & Waterproofing

3735 Green Road, Beachwood, OH 44122
 Tél. : 216.292.5000 • 800.321.7906

220 Wicksteed Avenue, Toronto, ON M4H 1G7
 Tél. : 416.421.3300 • 800.363.3213

www.tremcosealants.com